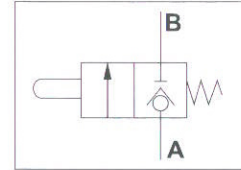


Questa valvola serie "VFC" viene montata in derivazione sulla linea di pressione.
 Serve per mettere a scarico l'intera portata d'olio ogni qualvolta viene azionato lo spintore.
 Costruita completamente in acciaio, e' protetta esternamente mediante zincatura tropicalizzata (UNI/ISO 2081).

*The valve "VFC" series are installed on derivation from pressure line.
 The function is the whole flow discharge whenever the pin is pushed.
 The valves are made completely in steel and are protected on surface by tropicalized zinc plating (UNI/ISO 2081).*



CARATTERISTICHE TECNICHE TECHNICAL FEATURES

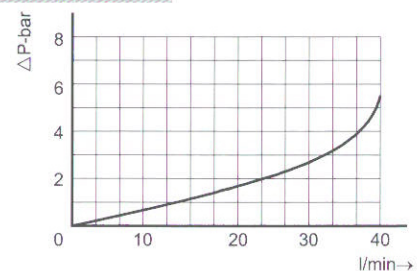
Pressione max. di esercizio	300 bar
<i>Max. working pressure</i>	
Portata massima	40 l/min
<i>Max. flow</i>	
Trafilamento max	0-0.25 cm ³ /min (0-5 gocce/min-drops/min)
<i>Max. leakage</i>	
Max. sforzo meccanico in spinta richiesto	240 daN-300 bar
<i>Max. mechanical push force required</i>	
Temperatura di esercizio	-15°C/+70°C
<i>Working temperature</i>	
Olio idraulico a base minerale	ISO/DIN 6743/4
<i>Mineral based hydraulic oil</i>	
Viscosita' fluido	22 ÷ 100 mm ² /sec ISO 3448
<i>Fluid viscosity</i>	
Grado di contaminazione massimo classe	18/14 ISO 4406
<i>Max. contamination degree class</i>	
Peso	Kg 0.68
<i>Weight</i>	

CODICE DI ORDINAZIONE ORDERING CODE

VFC 06 OR

Dimensione
Size
BSPP3/8

PERDITE DI CARICO PRESSURE DROPS



Fluido impiegato: olio con viscosità 15 mm²/s a 40°C
 Fluid used: mineral based oil with viscosity 15 mm²/s at 40°C

